

An aerial photograph of a city skyline, likely Chicago, during sunset. The sky is a mix of orange, pink, and blue, with scattered clouds. The city is densely packed with skyscrapers of various heights and architectural styles. The Lake Michigan is visible in the background, extending to the horizon. The word "PAUSARE" is prominently displayed at the top in a white, bold, sans-serif font, with a small yellow triangle under the letter 'A'.

PAUSARE

PRESENTACIÓN INSTITUCIONAL

<https://pausare-capital.com>

Capítulo 1

Origen

Capítulo 2

Modelo de Negocio

Capítulo 3

Consultoría de Inversiones

Capítulo 4

Gestión de Riesgos

Capítulo 5

Inversiones Globales

Capítulo 6

Servicios Financieros

Pausare Capital nace con el objetivo de responder a las fallas de mercado existentes sobre la calidad de atención y oferta de productos financieros a clientes individuales e institucionales

- La empresa tiene como misión ofrecer a clientes individuales e institucionales los mismos productos financieros, servicios y calidad de atención (exclusiva y personalizada) disponibles a las grandes fortunas
- Pausare Capital también responde a las fallas de mercado existentes en cuanto a los conflictos de interés y a la falta de alineamiento de intereses entre la industria financiera y sus clientes
 - En ese sentido, toda y cualquier recomendación de inversión lleva en cuenta exclusivamente criterios técnicos y los mejores intereses de los clientes
 - Los colaboradores de Pausare Capital no poseen remuneración variable asociada a la recomendación o al alcance de metas de asignación en cualquier producto financiero

Pausare Capital también nace con el objetivo de responder a las fallas de mercado existentes sobre la falencia de los mecanismos financieros tradicionales para jubilación

- Por un lado, los mecanismos financieros tradicionales para jubilación, tanto públicos (Sistema General de Pensiones) como privados (Fondos de Pensión Privados), son incapaces de ofrecer recursos suficientes a largo plazo para una jubilación digna y tranquila
- Por otro lado, los Planes Médicos se convirtieron en mecanismos viciosos, cuyo costo erróneamente incrementa durante la jubilación, presionando los escasos recursos de los jubilados; al mismo tiempo en que no atienden a las necesidades integrales de cobertura médica de sus asociados
 - En ese sentido, Pausare Capital tiene como misión ofrecer a clientes individuales resultados satisfactorios e integrales a largo plazo para la jubilación; convirtiendo el portafolio de inversión en una herramienta que responda por el nivel de ingresos deseado y garanta recursos suficientes para los crecientes gastos con salud

Por fin, Pausare Capital nace en consonancia con las tendencias globales vinculadas a la industria financiera

- Por el lado de los inversionistas, esas tendencias se manifiestan, principalmente, en cuanto:
 - a la creciente ausencia de tiempo para dedicación a las finanzas personales frente al intenso estilo de vida actual
 - a la necesidad de contar con una empresa de gestión patrimonial independiente e idónea para orientar las decisiones de inversión
 - a la selección de los mejores productos de inversión en contrapunto al erróneo uso de las cuentas de ahorro como instrumentos de inversión y/o una excesiva asignación en inmuebles
- Por el lado de los agentes financieros, esas tendencias se manifiestan, principalmente, a través de movimientos trascendentales en la industria financiera, tales como:
 - el desarrollo de técnicas complejas de negociación de activos (*trading*)
 - el decrecimiento de las comisiones explícitas, asociado al aumento de comportamientos cuestionables desde el punto de vista ético
 - al incremento de los conflictos de interés entre agentes vinculados a la venta y aquellos vinculados a la compra de productos financieros
- En conjunto, esas tendencias globales vinculadas a la industria financiera exacerbaban la necesidad de contar con una empresa de gestión patrimonial que realmente cumpla con su responsabilidad fiduciaria de maximizar el patrimonio de sus clientes y velar por sus intereses ante cualesquiera otros intereses

Capítulo 1

Origen

Capítulo 2

Modelo de Negocio

Capítulo 3

Consultoría de Inversiones

Capítulo 4

Gestión de Riesgos

Capítulo 5

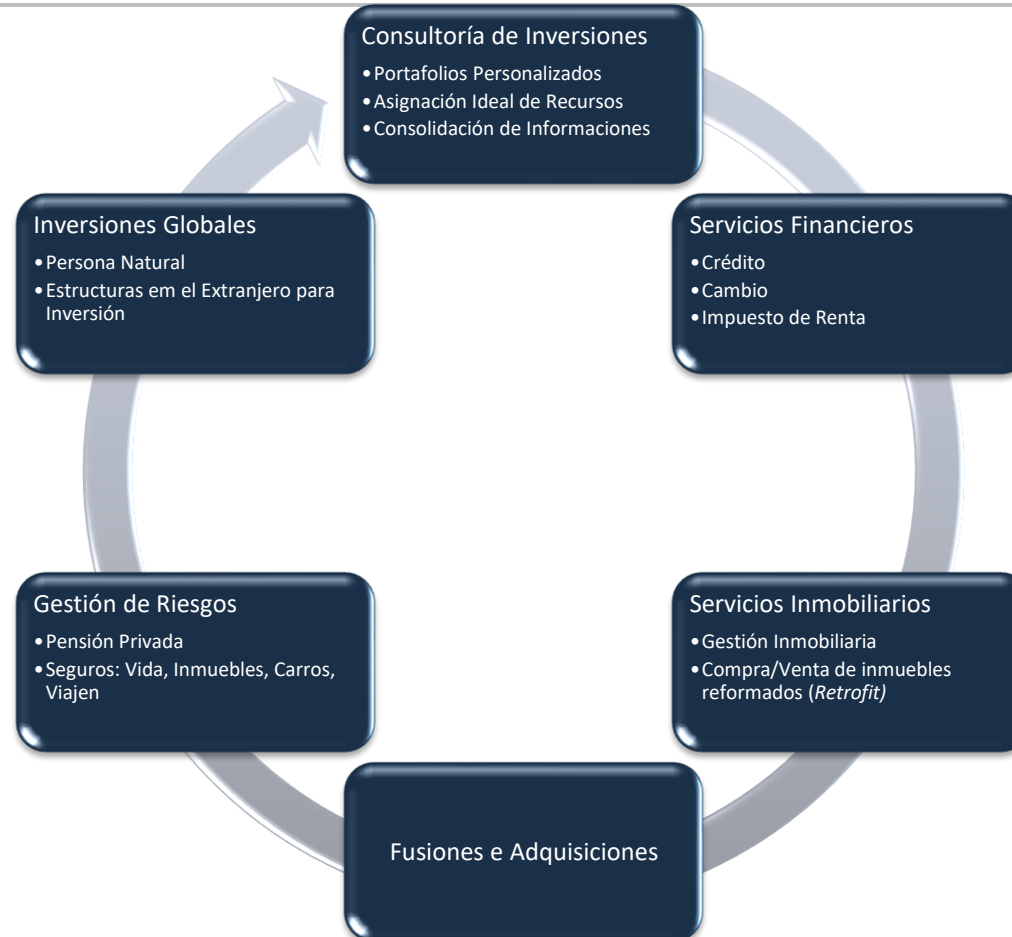
Inversiones Globales

Capítulo 6

Servicios Financieros

Empresa de gestión patrimonial (*full-service broker*) con enfoque en la oferta de soluciones innovadoras e integrales para las demandas de clientes individuales e institucionales

Gestión Patrimonial: *Full-service Broker*



Pionerismo en el desarrollo de soluciones de inversión personalizadas e integrales (*one-stop shop*) para clientes individuales e institucionales

Consultoría de Inversiones: *One-stop Shop*



Rentabilidad Nominal del
Portafolio Institucional
(CAGR), 2020-2023*:
8,11% a.a.

Rentabilidad Nominal del
Portafolio Institucional vs.
IPCA, 2020-2023*: 2,41%



+\$ 200 Millones bajo
Gestión Patrimonial, 2023

Reembolso de *cashback* a
los clientes por comisiones
de productos, 2021-2023:
\$ 7.182,64



Clientes en +10 Países,
2023

*Inicio en 15 de abril de 2020

Pausare Capital actúa en el mercado global de activos tradicionales y alternativos con énfasis en la oferta de soluciones de inversión para clientes individuales e institucionales

Aliados Seleccionados



Modelo de Negocio

Capital humano extremadamente calificado a través de la más reconocida certificación internacional existente en Finanzas y Gestión Patrimonial: *Chartered Financial Analyst (CFA)*

Experiencia Profesional: *Key Players*

	2007	2008	2009	2010	2011	2013	2014	2015	2017	2018	2019	2020	2021	2022	2023	2024	→
Roberto Velasques			Lopes Filho		Dealma ker		RVP Consultoria de Seguros		Escola Nacional de Seguros				Pausare Capital				
Miguel Ángel García-Ramos, <i>CFA, PhD</i>			Bankia Fondos & Gesmadrid SGIIC S.A.						Lignum Capital PFP		Researchfy		Pausare Capital				
Nathalia Fernandes							Udiseg Corretora de Seguros		USCS & GP Master Corretora de Seguros			Pausare Capital					
Albert Phillip, <i>CFA</i>		Petrobras	Columbia University		Dealma ker	Banco de Desenvolvimento da América Latina					CEPAL		Amazon	Pausare Capital			
Thiago Henriques											PUC/RS		USP & Nashe	Pausare Capital			

Valores y principios basados en la transparencia, confianza, independencia, meritocracia y la más estricta ética profesional

Albert Phillip, CFA

- Albert Phillip, CFA es un ejecutivo financiero trilingüe con más de 15 años de experiencia en diversas áreas financieras en organizaciones de diferentes países con una competencia probada de liderazgo, trabajo en equipo y habilidades de gestión a lo largo de su carrera profesional y académica
- Desarrolló una sólida carrera en el mercado financiero, trabajando en bancos de desarrollo, boutiques de inversión y grandes empresas que cotizan en bolsa en las áreas de Gestión Patrimonial, *Private Equity*, *Project Finance*, Fusiones y Adquisiciones, Reestructuración Organizacional, Gestión de Riesgos y Finanzas Corporativas; llegando a ser responsable de los proyectos de inversión del Departamento Corporativo de la Vicepresidencia de Infraestructura del Banco de Desarrollo de América Latina. Dirigió el proceso de reestructuración de la empresa Fabrimar en los Departamentos Comercial y Financiero, el plan de trabajo del Consejo Ejecutivo de Light SESA para integrar las actividades de Gestión de Riesgos y el proyecto de transformación de un terreno de 280 acres abandonado en un parque tecnológico para la NYSERDA en Nueva York. En la actualidad, preside la empresa Pausare Capital y su Comité Ejecutivo, participa como Vicepresidente de los Comités de Asignación Estratégica y de Inversión y actúa como Asesor Financiero de instituciones multilaterales como la Comisión Económica para América Latina y el Caribe de las Naciones Unidas (CEPAL)
- Su formación académica en Relaciones Internacionales con especialización en Ciencias Económicas se complementa con un Máster Ejecutivo en Finanzas Internacionales y Economía Política por la Universidad de Columbia en Nueva York. Además, cuenta con la certificación internacional más reconocida en finanzas y gestión de patrimonios: *Chartered Financial Analyst (CFA)*

Valores y principios basados en la transparencia, confianza, independencia, meritocracia y la más estricta ética profesional

Miguel Ángel García-Ramos, CFA

- Miguel Ángel García-Ramos, *CFA, PhD* es un ejecutivo bilingüe con más de 20 años de experiencia en activos, mercados y análisis financiero. De nacionalidad española, trabaja entre Brasil y Europa y tiene experiencia con gestión de fondos de inversión y planes de pensiones de renta variable, inversiones de *private equity*, gestión de patrimonios (*wealth management*), *equity research*, además de disponer de una extraordinaria capacidad técnica y comercial. Por fin, tiene amplia experiencia internacional y docente como profesor en prestigiosas escuelas de negocios
- Desarrolló la mayor parte de su carrera profesional en España. Durante 16 años, en la gestora de fondos de inversión y planes de pensiones de Caja Madrid-Bankia como gestor de renta variable con excelente *track record* a través de la elaboración de sus propios modelos de valoración. Posteriormente, fue *CIO-Director* de inversiones de una sociedad de *equity-crowdfunding* (Lignum Capital PFP), analista fundamental de Estrategias de Inversión.com, Director de *Equity Research* de Researchfy (Londres), *CIO-Cofundador* de la consultora financiera AFR Investing (Santo Tomé y Príncipe) y actualmente Director de Inversiones Globales en Pausare Capital. Además, ha desarrollado una importante labor docente en diversas materias financieras en España, América Latina y Myanmar
- Su formación académica incluye un Licenciado en Ciencias Económicas por la Universidad de Alcalá de Henares, Máster en Finanzas por CUNEF (Colegio Universitario de Estudios Financieros, Madrid) y Doctorado por la Universidad Camilo José Cela, realizando su tesis doctoral acerca de las criptomonedas en la gestión de portafolios de inversión. Además, cuenta con la certificación internacional más reconocida en finanzas y gestión de patrimonios: *Chartered Financial Analyst (CFA)*

Valores y principios basados en la transparencia, confianza, independencia, meritocracia y la más estricta ética profesional

Roberto Velasques

- Roberto Velasques es un gestor de riesgos con más de 10 años de experiencia profesional caracterizada por la visión estratégica, la planificación y la ejecución que, junto con su probada capacidad de estructurar y liderar equipos, le hace ser reconocido por sus habilidades en el desarrollo de personas, la gestión de proyectos complejos, el control de gastos y el aumento de la rentabilidad
- Desarrolló una sólida carrera en el mercado financiero, trabajando en las áreas de Consultoría de Inversiones, Fusiones y Adquisiciones, Reestructuración Corporativa, Gestión de Riesgos y Finanzas Corporativas; llegando a ser Socio Director de RVP Consultoría e Corretagem de Seguro Ltda. Ha trabajado en las áreas de proveedores, análisis de balances, modelos de valoración y procesos de reestructuración empresarial. Por último, imparte conferencias sobre planes de pensiones privados y seguridad social para particulares y empresas
- Su formación académica en Ciencias Económicas se complementa con un *MBA* en Gestión de Seguros, Reaseguros y Productos Financieros por la Escuela Nacional de Seguros. Su TFM (Trabajo de Fin de Máster) es utilizado con frecuencia como referencia por especialistas y corredores

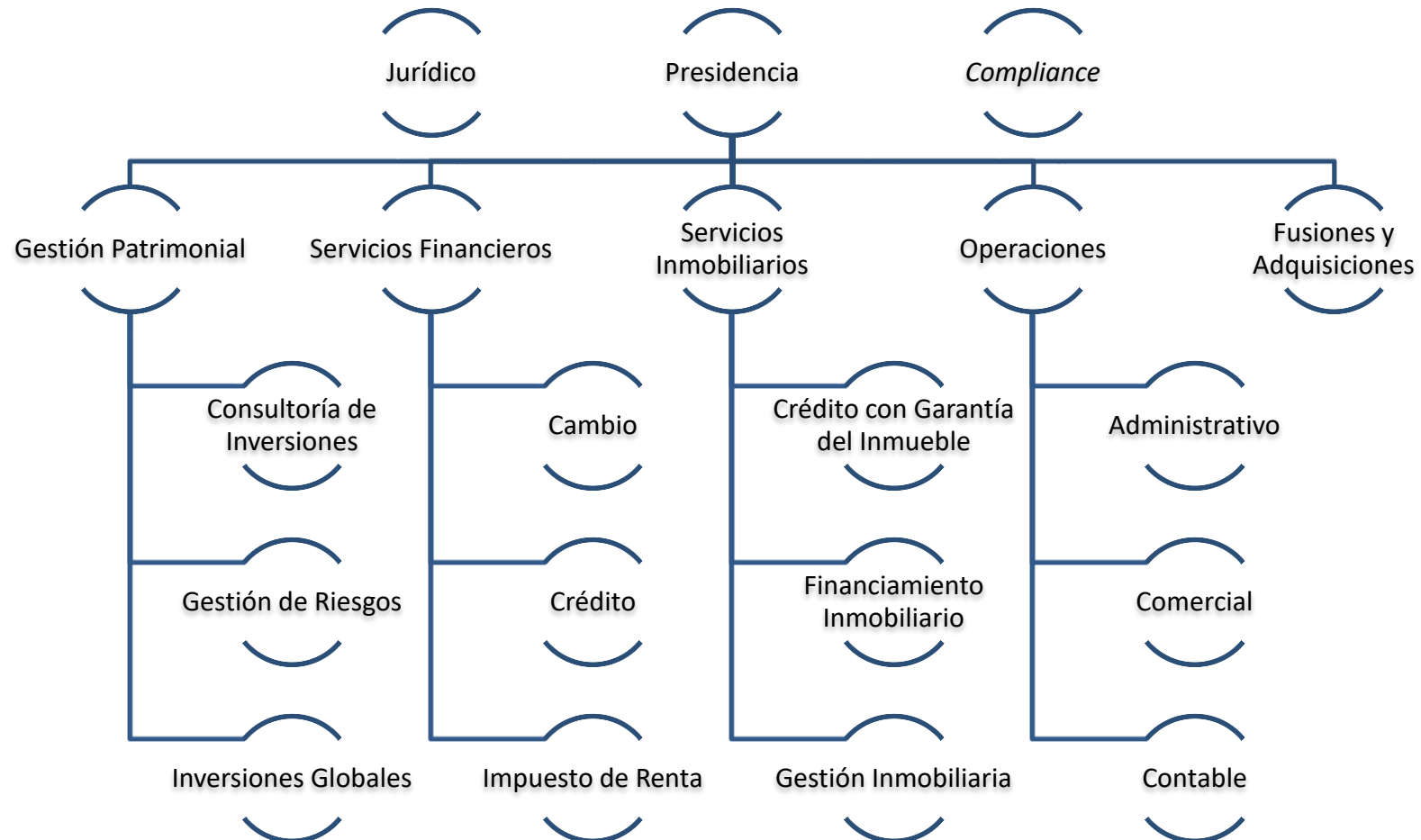
Valores y principios basados en la transparencia, confianza, independencia, meritocracia y la más estricta ética profesional

Thiago Henriques

- Thiago es un profesional con 8 años de experiencia en diversas áreas financieras de empresas privadas y *startups*, siendo los últimos 3 años dedicados a la gestión patrimonial de *Family & Friends*
- Graduado en Ingeniería por la Universidad de Rondônia; con especialización en Finanzas, Inversiones y *Banking* por la Pontificia Universidad Católica de Rio Grande do Sul, Thiago también posee *MBA* en Finanzas y Contraloría por la Universidad de São Paulo; además de haber concluido diversos cursos en *python*, *valuation*, métodos cuantitativos y lenguaje R para finanzas
- Por fin, Thiago es candidato a las certificaciones Gestores Anbima (CGA) y Certificación Nacional del Profesional de Inversiones (CNPI) de Brazil

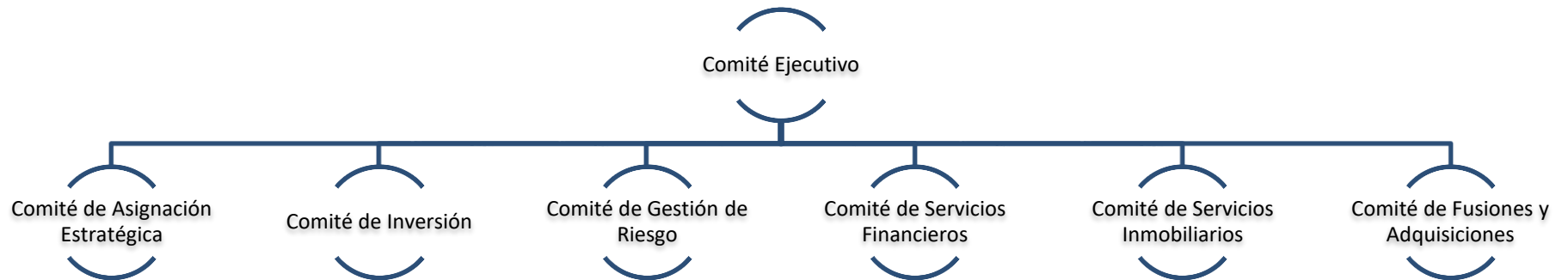
Pausare Capital posee una plataforma de inversión abierta y exenta de cualquier conflicto de interés, sea de su relación con el mercado o de su proceso de inversión

Organograma Simplificado: Principales Direcciones



Pausare Capital posee una plataforma de inversión abierta y exenta de cualquier conflicto de interés, sea de su relación con el mercado o de su proceso de inversión

Organograma Simplificado: Principales Comités



Capítulo 1

Origen

Capítulo 2

Modelo de Negocio

Capítulo 3

Consultoría de Inversiones

Capítulo 4

Gestión de Riesgos

Capítulo 5

Inversiones Globales

Capítulo 6

Servicios Financieros

El proceso de gestión de portafolios está compuesto por tres etapas principales:



1) Planeación

- Determinar necesidades y características básicas
 - Tolerancia al Riesgo
 - Objetivos de Retorno
 - Limitantes
 - Preferencias
- Elaborar, revisar y actualizar constantemente el Reporte de Políticas de Inversión; formalizando necesidades y características básicas



2) Ejecución

- Construir un portafolio personalizado a través de la asignación ideal de recursos con base en el Reporte de Políticas de Inversión y en las expectativas para las variables macroeconómicas
 - Análisis *top-down*
- Identificar inversiones atractivas entre las clases de activos de acuerdo a modelos financieros y estimativas de valor de analistas
 - Análisis *bottom-up*



3) Evaluación

- Rebalancear el portafolio, ajustando las asignaciones ideales de recursos entre activos y clases de activos en respuesta a los valores de mercado
- Medir y reportar el desempeño del portafolio frente al desempeño del benchmark establecido en el Reporte de Políticas de Inversión

Monitoreo y Gestión de Riesgos

Empresa de gestión patrimonial especializada en la construcción de portafolios de inversión personalizados para clientes individuales e institucionales

- Formación de Portafolios de Inversión Personalizados
 - Frente a la proliferación de nuevos productos financieros, al incremento de la complejidad de los mercados de capitales y a los efectos de la innovación tecnológica sobre las actividades de inversión; contar con un servicio personalizado de gestión de portafolio dejó de ser un lujo para convertirse en una necesidad básica
- Asignación Ideal de Recursos en las Mejores Inversiones en el Mercado Global
 - La asignación ideal de recursos corresponde a uno de los mayores diferenciales de Pausare Capital sobre el mercado y se caracteriza como el factor primordial responsable por el desempeño de un portafolio de inversiones
 - Un estudio empírico reveló que un porcentaje significativo de la variabilidad del retorno total de un portafolio es explicado por la asignación ideal de recursos*
- Consolidación de Informaciones
 - Los inversionistas deben considerar los efectos de la correlación de potenciales inversiones o activos existentes con los demás activos que componen el portafolio
 - Igualmente, los inversionistas deben evaluar el desempeño del portafolio a través de su retorno total, el cual debe considerar distribuciones de capital, intereses y variaciones de precio realizadas o por realizarse
 - El cálculo del retorno total del portafolio también debe considerar el impacto de los activos en el extranjero; tanto del retorno de mercado, como del retorno cambiario

*Brinson, Gary P., L. Randolph Hood, Gilbert L. Beebower, 1986 "Determinants of Portfolio Performance." *Financial Analysts Journal*, v. 42, nº 4, Jul/Aug

Asignación Estratégica representa uno de los mayores diferenciales de Pausare Capital y corresponde al grande factor responsable por el desempeño de un portafolio de inversión

Asignación Estratégica: Portafolio Ilustrativo



Capítulo 1

Origen

Capítulo 2

Modelo de Negocio

Capítulo 3

Consultoría de Inversiones

Capítulo 4

Gestión de Riesgos

Capítulo 5

Inversiones Globales

Capítulo 6

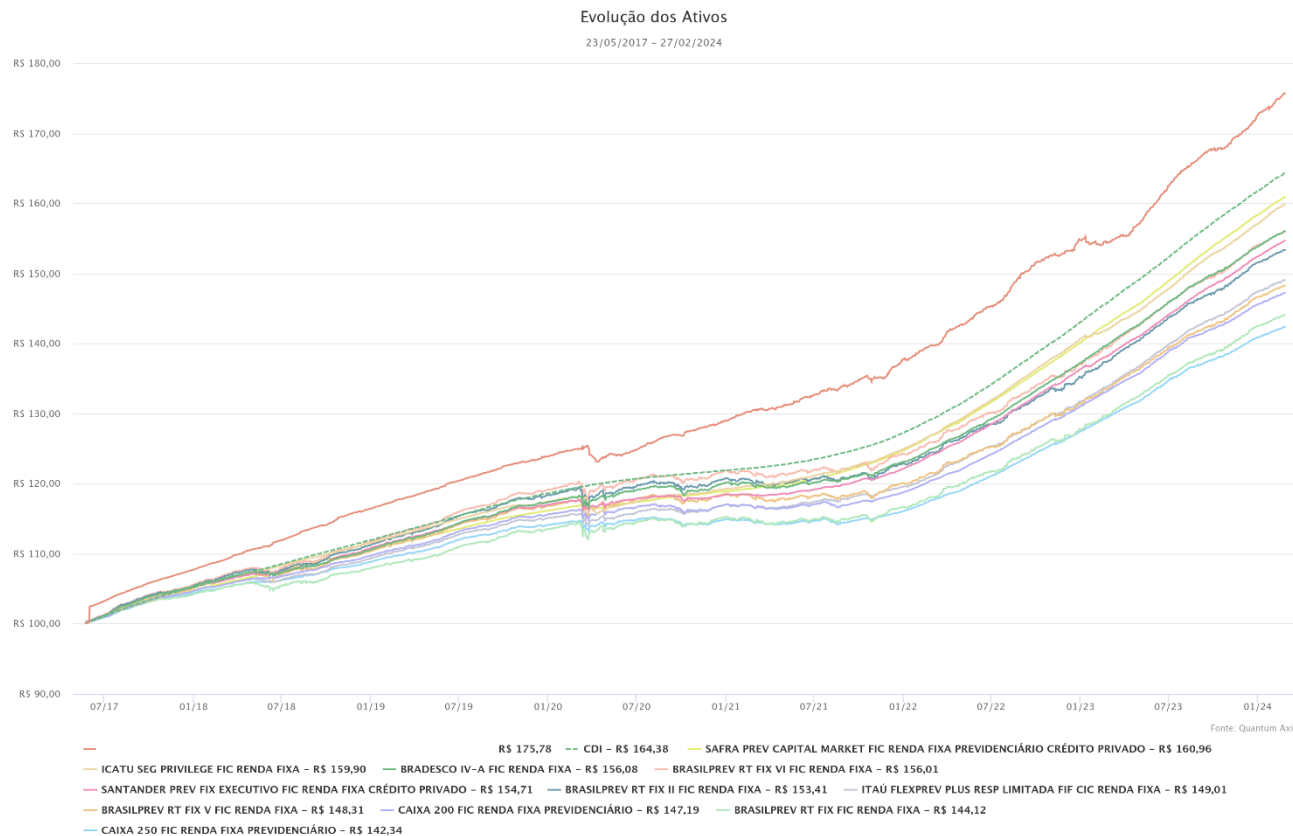
Servicios Financieros

Entre los principales diferenciales introducidos al mercado por Pausare Capital, se destaca su proceso innovador e integral de gestión de riesgos

- El proceso de Pausare Capital atiende simultáneamente a las necesidades del inversionista y de su grupo familiar a partir del análisis de su contexto socioeconómico
 - Definición del Patrimonio Total
 - El resultado de esta etapa se traduce en el estado financiero personal, el cual extrapola el estado financiero tradicional por incluir activos como el capital humano del inversionista, y pasivos como sus necesidades futuras de capital y sucesión
 - Análisis de Riesgo
 - A partir de los resultados encontrados, los riesgos son evaluados, cuantificados y mitigados en función de sus niveles de frecuencia y severidad
 - Monitoreo
 - Fondo de Pensión Privado
 - Seguro de Vida
 - Seguro Inmobiliario
 - Seguro de Auto
 - Seguro Viaje

La imagen muestra los fondos de pensión privados que algunos inversionistas poseían en bancos comerciales brasileños antes que se convirtieron en clientes de Pausare Capital

Portabilidad de Fondos de Pensión Privados vs CDI (verde) y Plan de Pensión Privado Comparable (rojo), 2024



- Los planes pasaron por portabilidad, ya que presentaban desempeño inaceptable; además de tasas abusivas
- La línea roja representa un plan comparable a los demás; mientras la línea verde representa el CDI
- Entre may/17 y feb/24, la diferencia de rentabilidad entre el plan comparable y el peor plan son 33 p.p. ya entre el CDI y este plan son 22 p.p.
- La tasa de administración del plan comparable es de 0,5% a.a., mientras que algunos planes cobran 2,5% a.a.
- Migrar recursos mal asignados en los bancos comerciales hacia mejores activos parece una tarea interminable

Capítulo 1

Origen

Capítulo 2

Modelo de Negocio

Capítulo 3

Consultoría de Inversiones

Capítulo 4

Gestión de Riesgos

Capítulo 5

Inversiones Globales

Capítulo 6

Servicios Financieros

A raíz del proceso de globalización, bien como de la mayor integración y popularización de los mercados, se volvió imprescindible aplicar una perspectiva global a las inversiones

- Es por esas razones que Pausare Capital nace con una perspectiva global y ofrece a sus clientes las mejores condiciones para aprovechar los beneficios de contar con un acceso global a los mercados financieros:
 - Mayores retornos y menores riesgos potenciales a través de la reducción de la correlación entre los activos
 - Mayor diversificación y menores costos a través de la utilización de activos globales
 - Mayores oportunidades de inversión y diversificación a través del acceso a productos financieros inexistentes en países emergentes
 - Mayores retornos potenciales a través del aprovechamiento de oportunidades en mercados internacionales que estén subvalorados
 - Reducción de riesgos a través de la utilización de activos internacionales de renta fija, los cuales poseen bajas correlaciones con activos locales de renta fija

El mercado de capitales de Brasil representa una parcela ínfima del mercado global, ya que los países emergentes representan apenas 25% del valor de mercado global de acciones*

- Por lo tanto, actualmente es fundamental contar con un acceso a los mercados financieros globales, bien como a productos financieros innovadores en las principales monedas fuertes
 - La devaluación cambiaria puede comprometer la rentabilidad del portafolio en el corto plazo en comparación con las principales monedas fuertes globales
 - Además, existe una infinidad de productos financieros que no se encuentran disponibles en los mercados emergentes en función de su baja sofisticación
- Pausare Capital, a través de empresas intervinientes, ofrece acceso a más de:
 - 2,5 millones de productos financieros de renta fija, renta variable, fondos de inversión, *exchange-traded funds*, derivados, *commodities*, *cryptomonedas*; entre otros
 - 60 mercados globales
 - 60 mil productos de renta fija
 - 20 mil fondos de inversión
 - 12 monedas

*Kaplan Inc. 2016. "Schwesernotes 2017 Level III CFA Book 3: Economic Analysis, Asset Allocation and Fixed-Income Portfolio Management." p.99.

La constitución de estructuras en el extranjero para inversiones visa ofrecer soluciones para dos temas que recobran cada vez más relevancia: planeación sucesoria y eficiencia tributaria

- La actividad de constitución de estructuras en el extranjero para inversiones está amparada por principios legales, transparentes y vinculados a la elisión fiscal:
 - uso de la planeación tributaria, normas existentes y sistemas legales para disminuir el peso de la carga tributaria sobre las inversiones
 - Esta actividad puede ser particularmente atractiva para quienes vivan en países emergentes, donde normalmente la burocracia para abrir y gestionar una empresa es extensa, los costos para abrir y gestionar una empresa son elevados y los impuestos son relativamente altos
- Como ejemplo de las ventajas asociadas a la planeación sucesoria, clientes con activos en varios países pueden consolidarlos bajo una única estructura en el extranjero; lo que restringe la aplicación del inventario a solamente un país, evita gastos legales exorbitantes y ofrece privacidad y confidencialidad sobre el inventario
- Como ejemplo de las ventajas asociadas a la eficiencia tributaria, clientes pueden adquirir inmuebles a través de una estructura en el extranjero buscando la elisión fiscal en relación a impuestos incidentes sobre herencia, persona natural y/o ganancias de capital
- La constitución de estructuras en el extranjero es un proceso rápido y sin burocracia en muchas jurisdicciones

Capítulo 1

Origen

Capítulo 2

Modelo de Negocio

Capítulo 3

Consultoría de Inversiones

Capítulo 4

Gestión de Riesgos

Capítulo 5

Inversiones Globales

Capítulo 6

Servicios Financieros

Pausare respeta la posición de confianza en la que se encuentra frente a sus clientes, bien como su obligación fiduciaria durante todas las etapas del proceso de gestión de portafolio

- Pausare Capital también ofrece los siguientes productos y servicios a sus clientes:
 - Asesoría Contable para Inversiones (Impuesto de Renta para Personas Naturales y Jurídicas)
 - Asesoría Fiscal para Blindaje Patrimonial
 - Asesoría Tributaria para Sucesión Hereditaria
 - Financiamiento y Crédito para Personas Naturales y Jurídicas
 - Operaciones de Cambio y Remesas hacia el Extranjero
 - Tarjetas de Crédito Exclusivas
- A través de la aplicación de un atendimento *core-satellite*, Pausare Capital visa ofrecer productos y servicios complementares a la Consultoría de Inversión bajo condiciones ventajosas frente al mercado

An aerial photograph of a city skyline, likely Chicago, during sunset. The sky is a mix of orange, pink, and blue, with scattered clouds. The city is densely packed with skyscrapers of various heights and architectural styles. The Lake Michigan is visible in the background, extending to the horizon. The word "PAUSARE" is prominently displayed at the top in a white, bold, sans-serif font, with a small yellow triangle under the letter 'A'.

PAUSARE

PRESENTACIÓN INSTITUCIONAL

<https://pausare-capital.com>